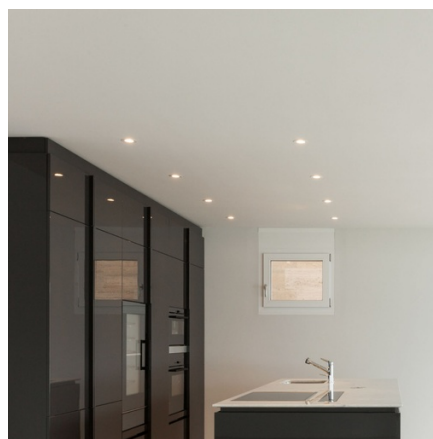




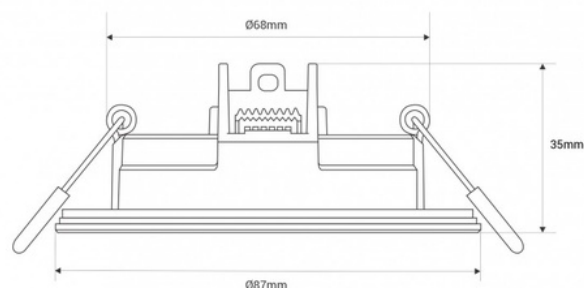
Spot encastrable extérieur 5W - IP65 - 4000K - Dimmable TRIAC - Colerette interchangeable - Découpe Ø68mm

Plafonnier LED 5W en couleur blanc chaud (3000K) idéal pour l'extérieur ou les zones à potentiel d'humidité (IP65). Il se distingue par son design compact et élégant en blanc, offrant une excellente option d'éclairage pour n'importe quel espace. Personnalisez votre apparence avec des anneaux décoratifs en polycarbonate, disponibles en trois finitions : noir mat, argent et chrome. Ces anneaux sont vendus séparément et offrent une plus grande polyvalence pour s'adapter à différents styles décoratifs. Fournit un éclairage de haute qualité, avec un indice de rendu des couleurs élevé (IRC>80) et une luminosité de 420 lumens. Ajustable par TRIAC pour le contrôle d'intensité.



Caractéristiques du produit

T° de lumière	3000°K (utiliser), 4000°K (utiliser), 6500K (utiliser)
Haut	35mm, 40mm
Largeur	Ø87mm, Ø86mm
Angle d'ouverture (°)	100
Certificats	CE, ROHS
Classe d'efficacité énergétique	F
CRI	80-85
Dimensions de coupe (mm)	Ø68mm
Dimmer	Oui
Forme	Circulaire
Fréquence (Hz)	50 - 60
Garantie	Selon la garantie légale : 3 ans
IP	IP65
Kelvin (K)	3000, 4000
Lumens (Lm)	420, 460
Matériau	Polycarbonate
Matériau diffuseur	Polycarbonate
Montage	Encastrable
Orientable	Non
Puissance (W)	5
Capteur	Non, Oui
Système de contrôle	TRIAC



Tension Nominale (V)	220 - 240 V CA
Tonalité	Blanc chaud, Blanc neutre
Usage extérieur	Oui
Utilisation recommandée	Hôtels, Cuisines, Commerce, Balcons, Salles de bains
Conducteur	Intérieur

Variantes du produit

Référence	Attributs	
BD25-5W-TRIAC-3K	T° de lumière : 3000°K (utiliser)	
BD25-5W-TRIAC-4K	T° de lumière : 4000°K (utiliser)	
BD25-5W-TRIAC-6K	T° de lumière : 6500K (utiliser)	