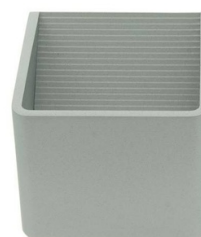




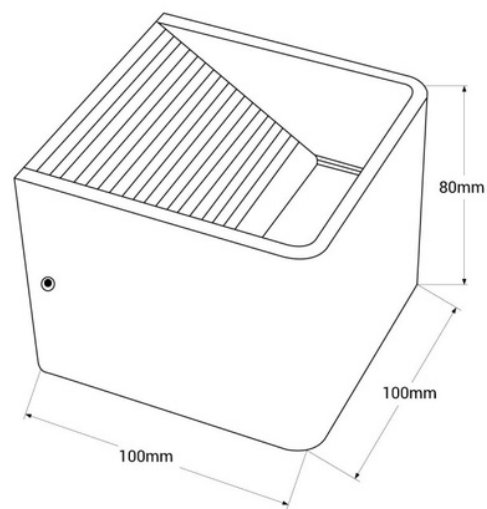
## Φωτιστικό τοίχου LED "ΚΟΥΤΙΟ" 6W 529 lumens

LED Τοίχου Φωτιστικό κατασκευασμένο από αλουμίνιο για μέγιστη αντοχή και απαγωγή θερμότητας. Περιλαμβάνει υψηλής ποιότητας SMD5730 LED τσιπ από την μάρκα EPISTAR. Είναι εύκολο στην εγκατάσταση, καθώς θα χρειαστεί να ασφαλίσετε μόνο δύο βίδες, οι οποίες περιλαμβάνονται. Με σκανδιναβικό σχεδιασμό, είναι ιδανικό για διακόσμηση μινιμαλιστικών χώρων. Εκπέμπει ζεστό λευκό φως στους 3000K, φωτίζοντας τον τοίχο με έμμεσο φως και δημιουργώντας ζεστές ατμόσφαιρες. Ενσωματωμένο LED - Διαθέσιμο σε λευκό, μαύρο και ασημί γκρι. 6W - 230V 3000K - 529LM IP20



### Product data

Χρώμα θήκης	Λευκό (χρήση), Μαύρος (χρησιμοποιήστε), Πλάτα (χρησιμοποιήστε)
Πιστοποιητικά	KE, POH
Κλάση ενεργειακής απόδοσης	A++ (2021)
KPI	80-85
Διαστάσεις (χλστ) ΜxΠxΥ	100x100x80
Ρυθμιζόμενο	Όχι
Οδηγός	Εσωτερικό
Συχνότητα (ΧΕ)	50 - 60
Συχνότητα χρήσης	κανονικό
Εγγύηση	Σύμφωνα με τη νομική εγγύηση: 3 χρόνια
Διεύθυνση IP	IP20
Κέλβιν (K)	3000
Λούμεν (Lm)	629
Υλικό	Αλουμίνιο
Συναρμολόγηση	Επιφάνεια
Οριζόντιος	Όχι
Εύρος θερμοκρασίας	-20°C ~ +40°C
Ονομαστική Τάση (V)	230
Τύπος LED	SMD 5730
Τονικότητα	Ζεστό λευκό
Εξωτερική Χρήση	Όχι
Χαρακτηριστική ζωή (h)	25000



## Product variants

Reference

Attributes

LN1503-B

Χρώμα θήκης: Λευκό (χρήση)



LN1503-N

Χρώμα θήκης: Μαύρος (χρησιμοποιήστε)



LN1503-P

Χρώμα θήκης: Πλάτα (χρησιμοποιήστε)

