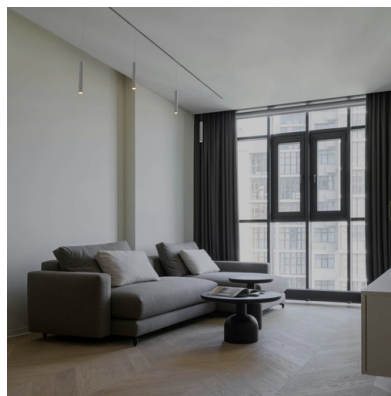


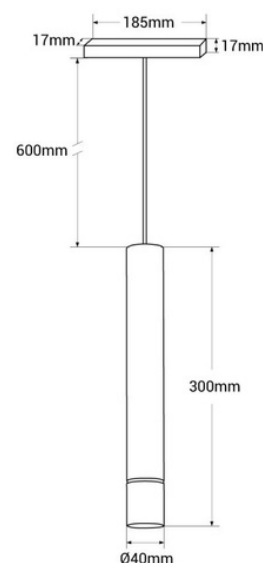
Spot suspendu LED sur rail magnétique 48V - 8W - Blanc

Notre spotlight suspendu LED pour rail magnétique est un luminaire de pointe au design moderne. Fournit un éclairage d'accent avec un faible indice de gêne visuelle (UGR16) et un indice de rendu des couleurs élevé (CRI>90). Son installation est très simple et ne nécessite pas l'utilisation d'outils, ce qui offre une grande polyvalence car elle peut être combinée avec d'autres appareils et facilement réarrangée sur la piste. Il fonctionne à seulement 48V, donc, il est sûr pour les enfants et les animaux de compagnie. Disponible en blanc chaud (2800K) et blanc neutre (4000K)



Caractéristiques du produit

Couleur du boîtier	Blanc, Noir
T° de lumière	2800°K, 4000°K
Angle d'ouverture (°)	38
Certificats	CE, ROHS
CRI	90-95
IP	IP20
Kelvin (K)	3000, 4000, 2800
Lumens (Lm)	460
Montage	Suspension
Puissance (W)	8
Tension Nominale (V)	48V
Type de rail	Magnétique
Tonalité	Blanc chaud, Blanc neutre
Usage extérieur	Non
Utilisation recommandée	Salle à manger, Chambres, Hôtels, Cuisines, Commerce, Restaurants, Salon
Durée de vie (h)	25000
Dimensions (mm) LxIxh	focal: Ø40 x 300mm / câble: 600mm
Garantie	Selon la garantie légale : 3 ans
UGR	UGR16



Variantes du produit

Référence	Attributs	
LCM-8W-B-BC	Couleur du boîtier: Blanc, T° de lumière : 2800°K	
LCM-8W-B-BN	Couleur du boîtier: Blanc, T° de lumière : 4000°K	
LCM-8W-N-BC	Couleur du boîtier: Noir, T° de lumière : 2800°K	
LCM-8W-N-BN	Couleur du boîtier: Noir, T° de lumière : 4000°K	