

Features

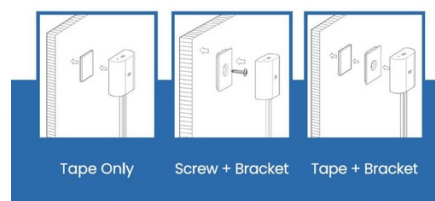


Dual Side Sense
Dual Sensor design make mounting more flexible for different position

Direction Shift
The button allow user to shut off the sensor of each direction.



Installation Method



Doppio sensore di prossimità per accensione/spengimento e dimmerazione di strisce LED - 5-24V DC

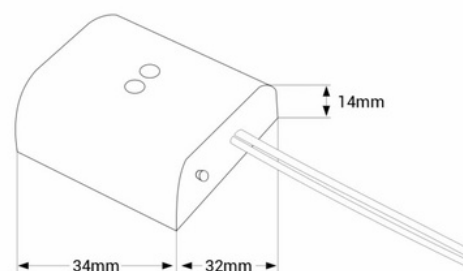
Ref. DMSC-H-20ABB

Sensore di prossimità duale per strisce LED monocolore da 5 a 24V DC. Controlla accensione/spengimento e intensità quando una mano passa a una distanza di 8 cm o meno. Incorpora due sensori ad alta sensibilità per il controllo da due angolazioni diverse, in base alle esigenze di installazione. Ha 3 possibili modalità di fissaggio.



Dati del prodotto

Certificati	CE, ROHS
Dimensioni (mm) LxIxh	32 x 34 x 14
Garanzia	Secondo la garanzia legale: 3 anni
Massima intensità (A)	5
Materiale	Policarbonato
Sensore	SI
Tensione Nominale (V)	5-24V



Varianti di prodotto

Riferimento

Attributi



DMSC-H-20ABB