

Features



Dual Side Sense

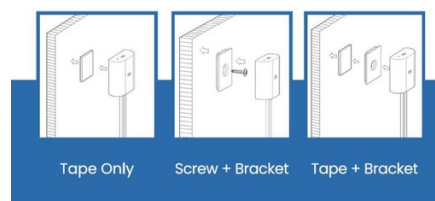
Dual Sensor design make mounting more flexible for different position

Direction Shift

The button allow user to shut off the sensor of each direction.



Installation Method



Sensor de proximidad doble para encendido/apagado y regulación de tiras LED - 5-24V DC

Ref. DMSC-H-20ABB

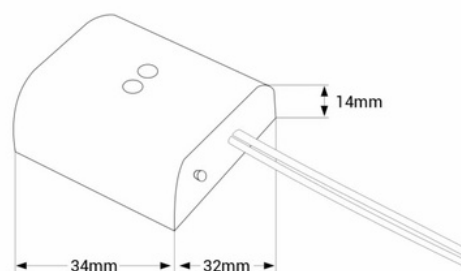
Sensor de proximidad doble para tiras LED monocolor de 5 a 24V DC. Controla encendido/apagado e intensidad al pasar la mano a una distancia menor o igual a 8 cm. Incorpora dos sensores de alta sensibilidad para control desde dos ángulos diferentes, de acuerdo a las necesidades de instalación. Cuenta con 3 modos de fijación posibles.



Two Sensing Surfaces

Datos del producto

Certificados	CE, ROHS
Dimensiones (mm) LxIxh	32 x 34 x 14
Garantía	Según garantía legal: 3 años
Intensidad máxima (A)	5
Material	Policarbonato
Sensor	Sí
Tensión Nominal (V)	5-24V



Variantes de producto

Referencia

Atributos



DMSC-H-20ABB