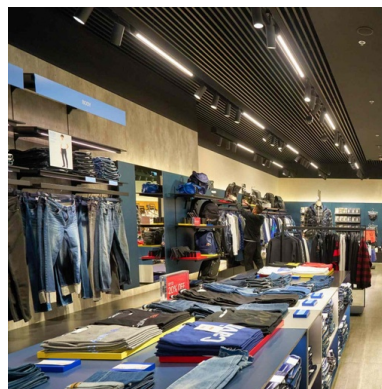


## Liniowy kierunkowy reflektor LED do szyny trójfazowej 40W - CCT - CRI90 - Sterownik KGP - Biały

Projektor liniowy 40W do toru trójfazowego o nowoczesnym designie i wielkiej wszechstronności. Jest regulowany i dzięki swojemu systemowi CCT umożliwia wybór temperatury barwowej pomiędzy ciepłą białą (3000K), neutralną białą (4000K) a chłodną białą (5000K). Zapewnia oświetlenie o wysokiej jakości z wysokim wskaźnikiem oddawania barw, CRI>90.



### Product data

Kolor obudowy (użyć)	Biały (użyć), Czarny (użyć)
Kąt otwarcia (°)	60
Certyfikaty	CE, ROHS
Klasa efektywności energetycznej	D
CRI	90-95
Wymiary (mm) LxIxH	1144 x 61 x 84
ściemniający	Nie
Kierowca	Wewnętrzny, KeGu, KGP
Gwarancja	Zgodnie z gwarancją ustawową: 3 lata
IP	IP20
Kelwin (K)	3000, 4000, 5000
luminy (Lm)	ciepła biel: 4650lm / neutralna biel: 4900lm / zimna biel: 5000lm
Materiał	Aluminium
Materiał dyfuzor	Poliwęglan
Orientowalny	Tak
Moc (W)	40
Czujnik	Nie
Napięcie nominalne (V)	220 - 240 V AC
Typ toru	Trójfazowy
Rodzaj LED	SMD 2835
Tonacja	CCT
Użycie zewnętrzne	Nie
Zalecane użycie	Biura, Handel, Rzeźnie, Oświetlenie produktów świeżych, Muzea - Galerie, Moda i detal, Piekarnie, Rybarnie, Warzywniaki, Bizuterie, Winiarnie i winiarnie

## Product variants

Reference

Attributes

BLT-40W60-CCT-B

Kolor obudowy (użyć): Biały (użyć)



BLT-40W60-CCT-N

Kolor obudowy (użyć): Czarny (użyć)

