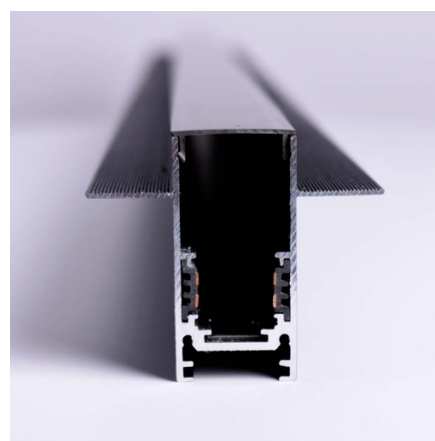


Carril magnético 20mm encastrado 48V - 1 metro

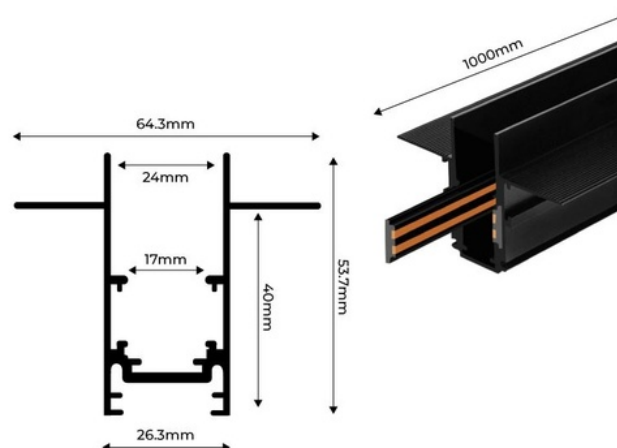
Trilho magnético embutido de 20 mm feito de alumínio de alta qualidade, disponível em branco e preto. Permite uma colocação muito simples de luzes magnéticas de LED de acordo com as necessidades de cada projeto. Oferece inúmeras possibilidades de configuração e pode ser instalado tanto em tetos quanto em paredes de gesso, não oferecendo riscos aos usuários, pois opera em baixa tensão (48V). **Inclui uma tampa de plástico para cobrir a área aberta entre as peças e duas tampas de extremidade**



Dados do produto

Cor da carcaça	Branco, Negro
Certificados	CE, ROHS
Dimensões (mm) LxIxh	1000 x 64,3 x 53,7
Garantia	3 anos
IP	IP20
Material	Alumínio
Montagem	Embutível
Tensão Nominal (V)	48V
Tipo de Trilha	Magnético
Uso Exterior	Não

↗ 1M



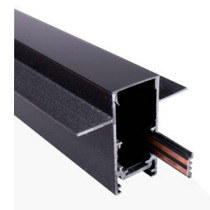
Variantes do produto

Referência

Atributos

CME-100-B

Cor da carcaça: Branco



CME-100-N

Cor da carcaça: Negro

