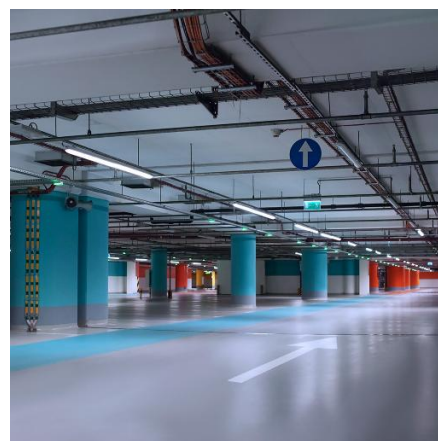




48W
IP65
LED
5280 lm

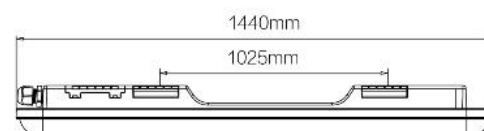
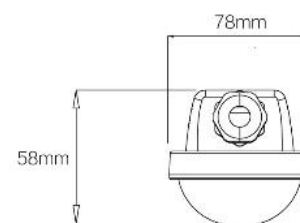
Réglette étanche LED connectable 48W - 150cm - IP65

Écran linéaire étanche et raccordable de 150 cm et d'une puissance de 48 W, avec d'excellentes caractéristiques d'éclairage et d'étanchéité. Grâce à ses matériaux et à sa conception avec un degré de protection IP65, il s'agit d'un produit résistant à l'eau, à la poussière et à d'autres agents extérieurs, idéal pour une installation dans des environnements humides ou en plein air. Disponible en blanc neutre (4000K) et en blanc froid (6500K).



Caractéristiques du produit

T° de lumière	4000°K, 6500K
Certificats	CE, ROHS
Classe d'efficacité énergétique	E
Garantie	3 ans
IK	08
Kelvin (K)	4000, 6000
Montage	Surface
Tonalité	Blanc froid, Blanc neutre
Utilisation recommandée	Industrie, Parking
Durée de vie (h)	25000, 1440x78x58mm



Variantes du produit

Référence

Attributs

B8420-150BF

T° de lumière : 6500K



48W
IP65
15m

B8420-150BN

T° de lumière : 4000°K



48W
IP65
15m