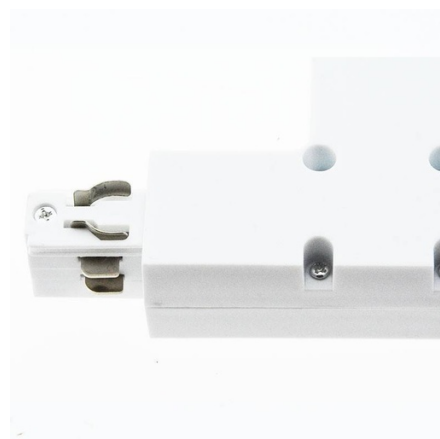


Joint en T rigide pour rail de surface triphasé - GAUCHE

Gauche Union en "T" pour des pistes triphasées de surface. Conçu pour connecter trois sections de rail triphasé à des angles de 90°, offrant une installation précise et fonctionnelle. Disponible en noir et blanc.



Caractéristiques du produit

Couleur du boîtier	Blanc, Noir
Certificats	CE, ROHS
IP	IP20
Matériau	Aluminium, Plastique
Type de rail	Triphase



Variantes du produit

Référence

Attributs

BTT-GB04-I-B

Couleur du boîtier: Blanc



BTT-GB04-I-N

Couleur du boîtier: Noir

