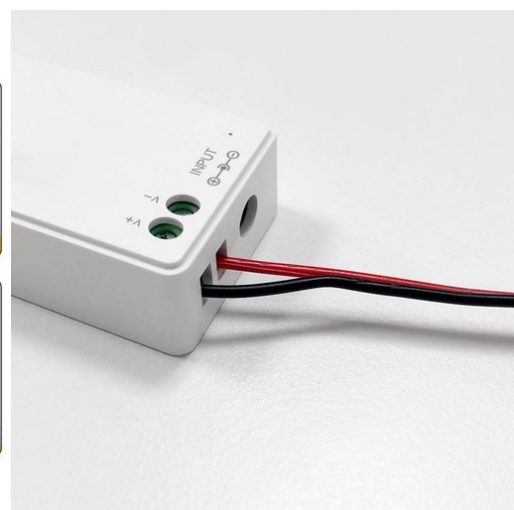
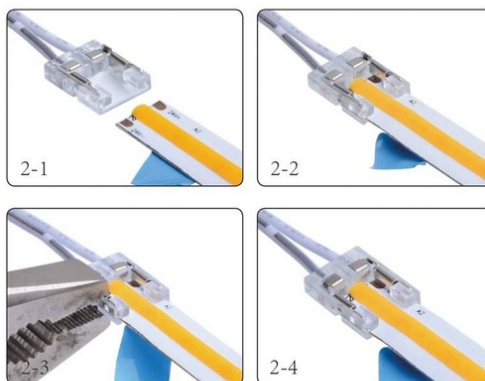


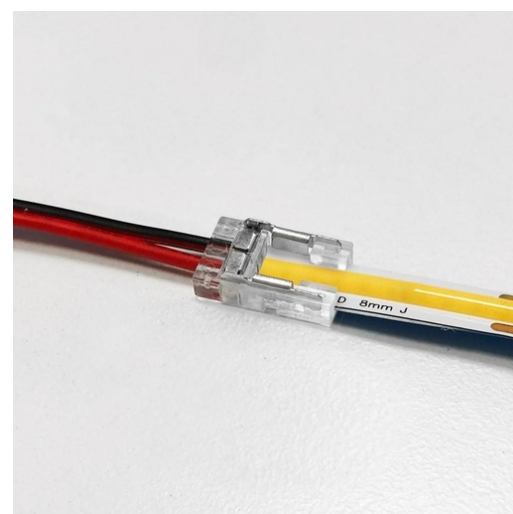
10mm



Wtyczka startowa do profilu i taśmy LED COB jednokolorowej - 10mm

Ref. BCI10XB-2W

Szybki start jednokolorowego kabla łącznikowego do 10mm jednokolorowych taśm LED COB. Kabel jest idealny do łączenia taśm i profili z kontrolerami, zasilaniem itp. Umożliwia łatwe i szybkie wykorzystanie przyciętych odcinków jednokolorowych taśm LED COB bez potrzeby lutowania. Wyłącznie do użytku wewnętrznego z stopniem ochrony IP20. 3/24V-DC. 3.5A. 8mm. Złącze prądowe profilu lub taśmy. Centralny kabel czarno-czerwony o długości 150mm. 2 piny.



Product data

Szerokość toru (mm)	10
Certyfikaty	CE, ROHS
Wymiary (mm) LxIxh	15,6x9,6x3,3
Częstotliwość użycia	Intensywny
Gwarancja	Zgodnie z gwarancją ustawową: 3 lata
IP	IP20
Materiał	Poliwęglan
Zakres temperatur	-20°C ~ +40°C
System kontrolny	Monokolor
Napięcie nominalne (V)	3/24V-DC
Użycie zewnętrzne	Nie

Product variants

Reference

Attributes

10mm



BCI10XB-2W