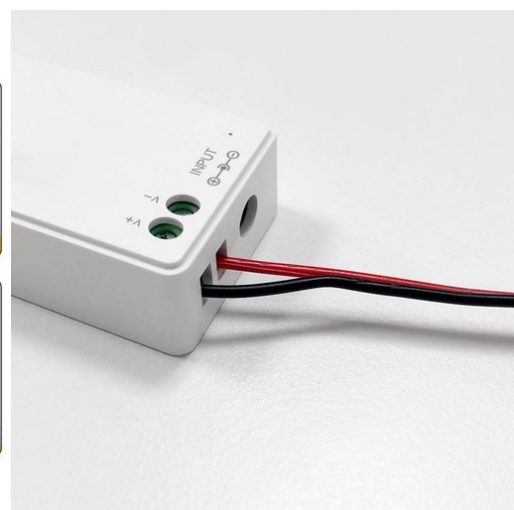
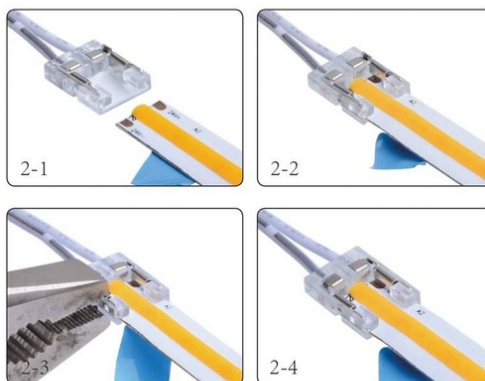


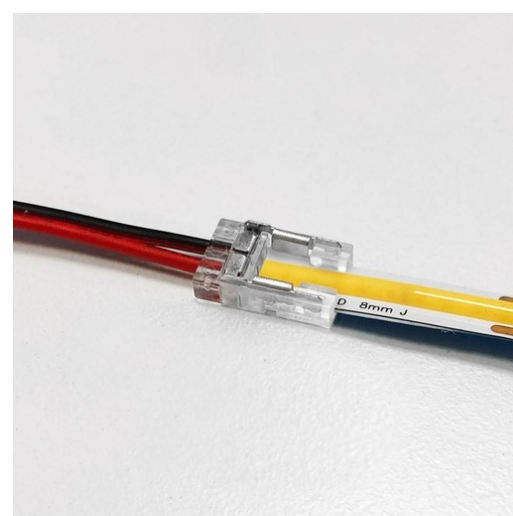
10mm



Connettore di avvio per profilo e striscia LED COB monocolore - 10mm

Ref. BCI10XB-2W

Cavo di connessione monocolore rapido per strisce LED COB monocolore da 10mm. Il cavo è perfetto per collegare strisce e profili con controller, alimentazione, ecc. Consente un uso facile e veloce delle sezioni tagliate delle strisce LED COB monocolore senza necessità di saldatura. Uso esclusivo per interni con grado di protezione IP20. 3/24V-DC. 3.5A. 8mm. Connettore per profilo o striscia. Cavo centrale nero-rosso con una lunghezza di 150mm. 2 pin.



Dati del prodotto

Larghezza della pista (mm)	10
Certificati	CE, ROHS
Dimensioni (mm) LxIxh	15,6x9,6x3,3
Frequenza d'uso	Intensivo
Garanzia	Secondo la garanzia legale: 3 anni
IP	IP20
Materiale	Policarbonato
Intervallo di temperatura	-20°C ~ +40°C
Sistema di controllo	Monocromatico
Tensione Nominale (V)	3/24V-DC
Uso Esterno	No

Varianti di prodotto

Riferimento

Attributi

10mm



BCI10XB-2W