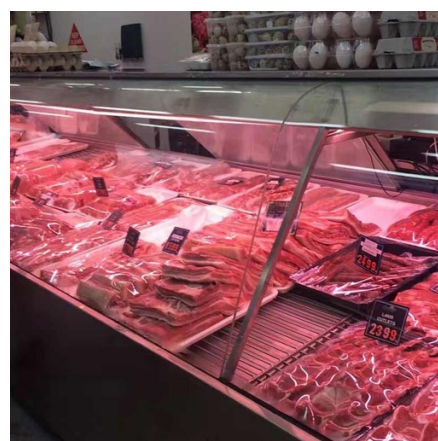




Tube LED T8 nano spécial boucherie 90cm 14W

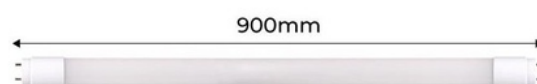
Ref. B4015-90-CAR

Tube LED T8 de 90 cm spécial pour les boucheries. Tube LED nano d'une puissance de 14 W. Lumière rose/rouge pour mettre en valeur les couleurs des produits carnés. Grâce à son éclairage, nous parvenons à rehausser la fraîcheur de la viande, la rendant plus attrayante pour le client et augmentant vos ventes. Une solution légère et sûre fabriquée en plastique nano de haute qualité et en ABS. Parfait pour une installation en éclairage de boucherie, supermarchés et grandes surfaces. Le tube LED avec lumière rose améliore la couleur de la viande, lui donnant une apparence fraîche et rendant le produit plus tentant. L'indice de rendu de couleur élevé affiche la vraie couleur naturellement. Pour l'éclairage de la viande, les luminaires LED sont spécialement conçus pour rehausser la couleur et mettre en valeur la fraîcheur du produit. Cette gamme de lampes LED est parfaite pour les boucheries, les rodizios, les épicerie fines et d'autres entreprises.



Caractéristiques du produit

T° de lumière (utiliser)	Charcuterie (utiliser)
Angle d'ouverture (°)	300
Douille	G13
Certificats	CE, ROHS
CRI	80-85
Dimensions (mm) Lxlxh	90 cm
IP	IP20
Matériau	Plastique
Puissance maximale (W)	14W
Tension Nominale (V)	230
Tonalité	Rosa
Utilisation recommandée	Boucheries, Éclairage des produits frais



Variantes du produit

Référence

Attributs

B4015-90-CAR

T° de lumière (utiliser): Charcuterie (utiliser)

