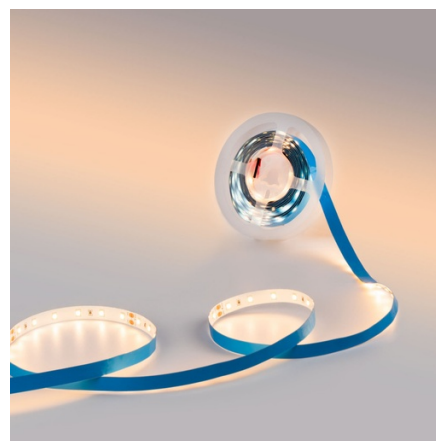


## Taśma LED 24V DC - 12W/m - Jednokolorowa - 10mm - IP20 - 5 metrów - SMD2835 60ch/m

Taśma LED jednokolorowa niskonapięciowa 24V DC (12W/m). Występuje w rollu 5-metrowym i pozwala na cięcie co 10 cm. Oferuje wysokiej jakości chipy LED SMD2835 oraz gęstość 60 chipów na metr. Dostępne w ciepłej bieli, neutralnej bieli i zimnej bieli.

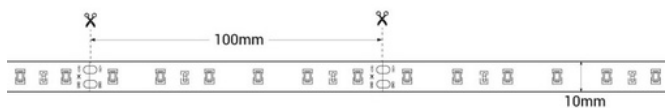


### Product data

T° światła	2700°K, 4000°K, 6000K
Szerokość toru (mm)	10
Kąt otwarcia (°)	120
Certyfikaty	CE, ROHS
CRI	80-85
Wymiary (mm) LxI xh	10x5000
ściemniálny	Tak
Odległość cięcia (mm)	100
Gwarancja	Zgodnie z gwarancją ustawową: 3 lata
IP	IP20
Kelwin (K)	4000, 6000, 2700
Liczba chipów na metr	60
Moc/m (W/m)	12
Zakres temperatur	-20°C ~ +40°C
Napięcie nominalne (V)	24V DC
Rodzaj LED	SMD 2835
Tonacja	Ciepła biel, Zimna biel, Neutralna biel
Użycie zewnętrzne	Nie



5m



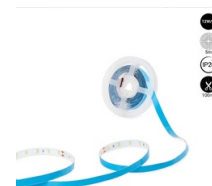
## Product variants

Reference

Attributes

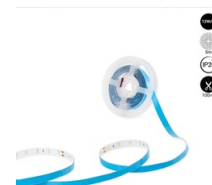
B1653-270

T° światła : 2700°K



B1653-BF

T° światła : 6000K



B1653-BN

T° światła : 4000°K

