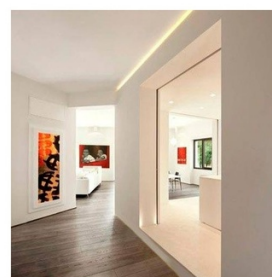


Profilé d'intégration placo-plâtre d'angle intérieur 46x26 (2m)

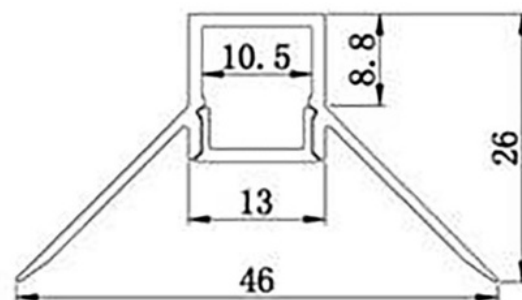
Ref. BPERFALP069

Le profilé en aluminium pour l'intégration de 46x26mm et 2 mètres de long. Il est installé au plafond ou sur un mur en placo-plâtre. Il permet un éclairage linéaire et est parfait pour l'éclairage des coins et des niches intérieurs. Comprend un diffuseur opale. Offre une solution d'éclairage innovante avec des bandes LED d'une largeur maximum de 10 mm. Elle peut être peinte de n'importe quelle couleur. Elle crée des solutions d'éclairage architectural et intérieur infinies. Elle est couramment utilisée pour l'éclairage des coins et des murs, ainsi que pour l'éclairage linéaire encastré. 46x26mm Longueur : 2m Matériau : Aluminium Il peut être peint dans n'importe quelle couleur Pour des bandes LED flexibles ou rigides de <10mm Compatible avec les bouchons réf. BTPEC068R



Caractéristiques du produit

Certificats	CE, ROHS
Dimensions (mm) Lxlxh	2000x46x26
Garantie	Selon la garantie légale : 3 ans
IP	IP20
Matériau	Aluminium
Montage	Intégration
Usage extérieur	Non
Utilisation recommandée	Coins



Variantes du produit

Référence

Attributs

BPERFALP069

