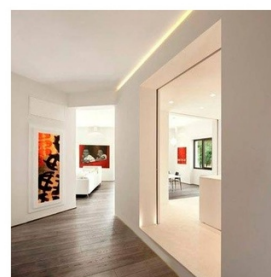


Perfil de integración Escayola/Pladur 46x26 de Esquina interior (2m)

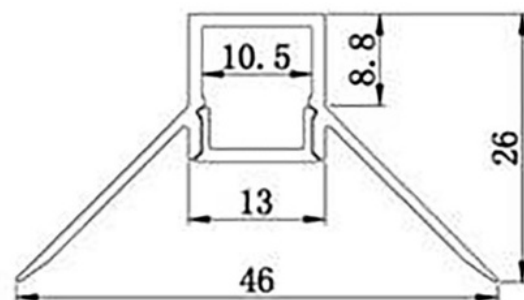
Ref. BPERFALP069

El perfil de aluminio de integración de 46x26mm de 2 metros. Se instala en el techo o pared de escayola/pladur. Permite una iluminación lineal, es perfecto para luz interior de esquinas y rincones. Incluye Difusor opal. Ofrece una solución innovadora de iluminación con tiras LED de un ancho máximo de 10mm. Se puede pintar de cualquier color. Crea infinitas soluciones de iluminación arquitectónica e interior. Se suele utilizar para la iluminación de esquinas y pared, iluminación lineal empotrada. 46x26mm Longitud: 2m Material: Aluminio Puede ser pintado en cualquier color Para tiras LED flexibles o rígidas de <10mm Compatible con las tapas ref. BTPEC068R



Datos del producto

Certificados	CE, ROHS
Dimensiones (mm) LxIxh	2000x46x26
Garantía	Según garantía legal: 3 años
IP	IP20
Material	Aluminio
Montaje	Integración
Uso Exterior	No
Uso Recomendado	Esquinas



Variantes de producto

Referencia

Atributos

BPERFALP069

