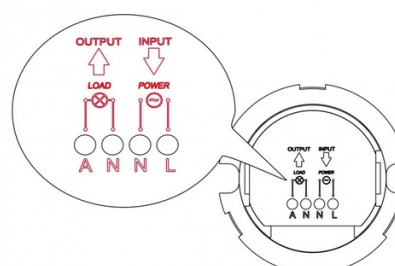


## Connection-Wire Diagram

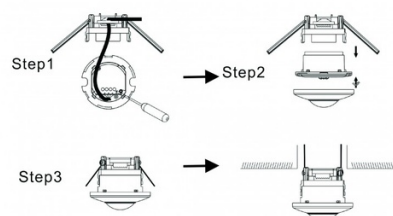


# Sensor de movimiento PIR 2 en 1 (superficie/empotrable) - 360° - IP44

## Ref. SP45

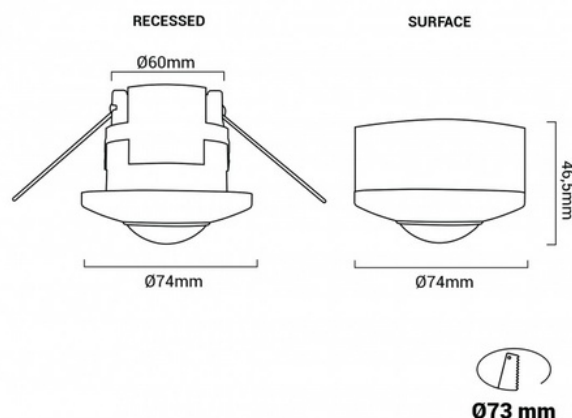
El sensor de movimiento PIR 2 en 1 permite detectar la presencia de movimiento en un ángulo de cobertura de 360°, una distancia de 16 metros y una altura de 2.2 a 4 metros. Controla el encendido y apagado de una o varias luminarias LED (hasta 1000W totales) logrando un gran ahorro energético. Se puede instalar tanto en superficie como de manera empotrada. Este sensor permite ajustar distintos parámetros tales como el alcance, el nivel de luz y el tiempo, para ajustarlo a las necesidades del usuario.

## Installation



## Datos del producto

|                           |                                      |
|---------------------------|--------------------------------------|
| Angulo detección (°)      | 360                                  |
| Certificados              | CE, ROHS                             |
| Dimensiones (mm) LxIxh    | Ø74x46.5                             |
| Dimensiones de corte (mm) | Ø73                                  |
| Frecuencia (Hz)           | 50 - 60                              |
| Garantía                  | Según garantía legal: 3 años         |
| IP                        | IP20                                 |
| Montaje                   | Empotrable, Superficie               |
| Rango detección (m)       | 16                                   |
| Rango temperatura         | -20°C ~ +40°C                        |
| Tensión Nominal (V)       | 220 - 240 V AC                       |
| Uso Exterior              | No                                   |
| Uso Recomendado           | Oficinas, Parking, Museos - Galerías |



Variantes de producto

| Referencia | Atributos |   |
|------------|-----------|---|
| SP45       |           |  |