



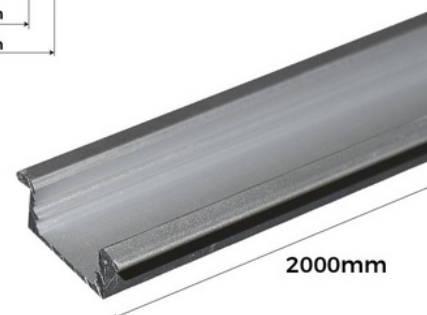
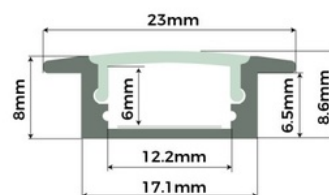
## Perfil de alumínio para encastrar para fita LED com difusor - 2 tampas - 23x8mm - 2 metros

O perfil de alumínio embutido oferece uma solução de iluminação versátil, moderna e funcional para diversas aplicações onde as fitas de LED devem ser ocultas. Está disponível em branco fosco, preto fosco e prata alumínio. Permite a instalação de fitas LED  $\leq 12\text{mm}$  e pode ser combinado conforme as necessidades para alcançar uma instalação discreta em qualquer espaço interior. \*\* Inclui difusor e 2 tampas (com e sem furo) \*\*



### Dados do produto

Cor da carcaça	Branco (usar), Negro (usar), Prata (usar)
Certificados	CE, ROHS
Dimensões (mm) LxIxH	23 x 8,6 x 2000
Garantia	Segundo a garantia legal: 3 anos
IP	IP20
Material	Alumínio
Material difusor	Policarbonato
Montagem	Embutível
Uso Exterior	Não



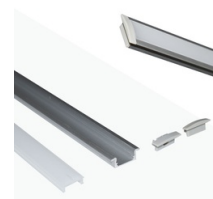
## Variantes do produto

Referência

Atributos

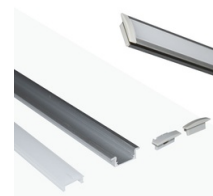
KPERF23X8-B

Cor da carcaça: Branco (usar)



KPERF23X8-N

Cor da carcaça: Negro (usar)



KPERF23X8-P

Cor da carcaça: Plata (usar)

