

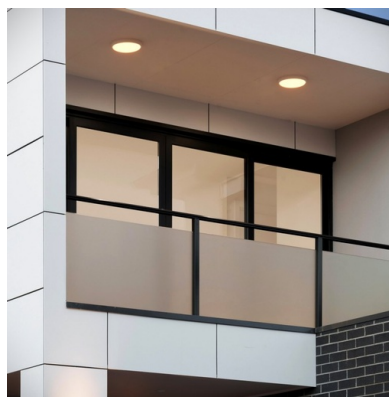
12W-16W



## Wasserdichte LED-Deckenleuchte CCT - einstellbare Leistung 12W-16W - Ø30 cm - IP65

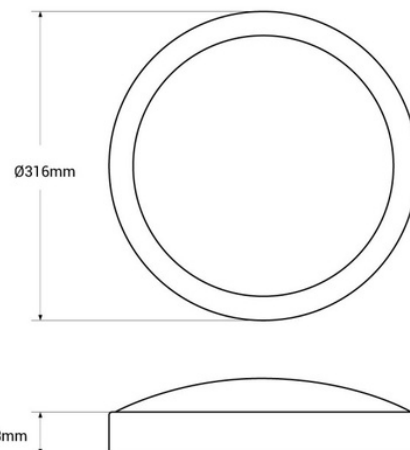
Ref. B1726-CCT

Das LED-Deckenpanel zeichnet sich durch ein modernes und elegantes Design aus, mit einer Schutzart von IP65, die seine Unempfindlichkeit gegen äußere Faktoren gewährleistet und eine Installation im Freien ermöglicht. Der Opal-Diffusor sorgt für eine gleichmäßige Beleuchtung ohne dunkle Flecken und kann seine Leistung zwischen 12 und 16 W anpassen. Darüber hinaus verfügt es über einen CCT-Farbtemperaturwähler, mit dem Sie die Farbtemperatur zwischen warmweiß (3000K), neutralweiß (4000K) und kaltweiß (6500K) einstellen können.



### Produktdaten

Öffnungswinkel (°)	120
Zertifikate	CE, ROHS
Isolierklasse	Klasse II
Energieeffizienzklasse	F
Abmessungen (mm) LxLxh	Ø316x83
Form	Rundschreiben
Frequenz (Hz)	50 - 60
Garantie	Nach gesetzlicher Garantie: 3 Jahre
Kelvin (K)	3000, 4000, 6500
Material	Polycarbonat
Materialdiffusor	Polycarbonat
Montage	Fläche
Orientierbar	Nein
Leistung (W)	12, 16
Sensor	Nein
Nennspannung (V)	220 - 240 V AC
LED-Typ	SMD 2835
Tonalität	CCT
Außengebrauch	Ja
Empfohlene Verwendung	Garten, Küchen, Handel, Industrie, Fassaden, Terrassen, Veranden, Treppen
Nutzungsdauer (h)	30000



Produktvarianten

Artikelnummer

Eigenschaften

B1726-CCT

