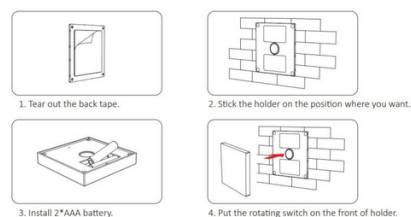


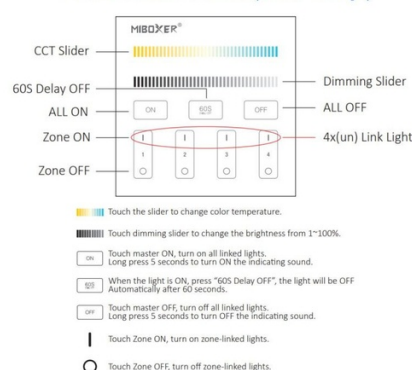
## INSTALLATION



# Pannello di controllo touch RF CCT - 4 zone - Bianco - Mi-Light

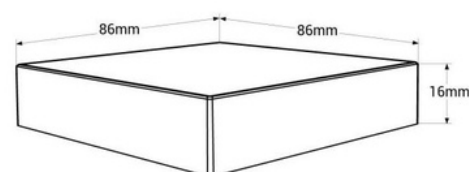
Il pannello di controllo tattile offre il pieno controllo dell'illuminazione per luci LED CCT Miboxer/Milight 2.4G. Con un'interfaccia touchscreen ad alta sensibilità e dal design elegante, consente una facile e intuitiva regolazione della luminosità e della temperatura del colore. Compatibile con la linea di driver LED Mi-Light/MiBoxer. \*\* Funziona con 2 batterie AAA - NON incluse\*\*

## 4-Zone Panel Remote (Color Temp.)



## Dati del prodotto

Colore della scocca	Bianco, Nero
Certificati	CE, ROHS
Controllo del colore	CCT
Dimensioni (mm) LxIxh	86 x 86 x 16
Distanza di controllo	30m
Frequenza d'uso	normale
Garanzia	Secondo la garanzia legale: 3 anni
IP	IP20
Materiale	Polycarbonato, Cristallo
Montaggio	Superficie
Sensore	No
Tensione Nominale (V)	100 - 240V CA
Tipo di batteria	3V (AAA * 2PEZZI)
Vita utile (h)	30000



## Varianti di prodotto

Riferimento

Attributi

B2

Colore della scocca: Bianco

