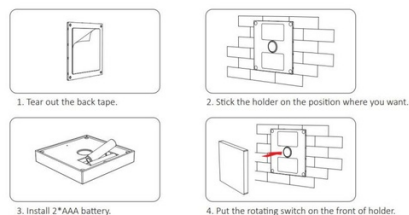


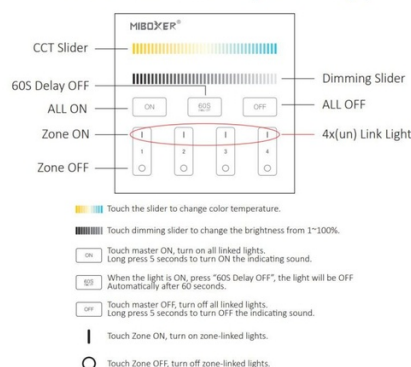
INSTALLATION



CCT RF Touch Wandschalter - 4 Zonen - Weiß - MiLight

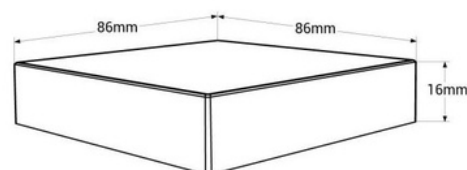
Das berührungsempfindliche Bedienfeld bietet vollständige Lichtkontrolle für LED CCT-Lampen Miboxer/Milight 2.4G. Mit einem schlanken, hochsensiblen Touchscreen-Interface ermöglicht es eine einfache und intuitive Anpassung von Helligkeit und Farbtemperatur. Kompatibel mit der Mi-Light/MiBoxer LED-Treiber-Serie. ** Funktioniert mit 2 AAA-Batterien - NICHT enthalten**

4-Zone Panel Remote (Color Temp.)



Produktdaten

Gehäusefarbe	Weiß , Schwarz
Zertifikate	CE, ROHS
Farbkontrolle	CCT
Abmessungen (mm) LxLxh	86 x 86 x 16
Steuerdistanz	30m
Benutzungsfrequenz	normal
Garantie	Nach gesetzlicher Garantie: 3 Jahre
IP	IP20
Material	Polycarbonat, Kristall
Montage	Fläche
Sensor	Nein
Nennspannung (V)	100 - 240V Wechselstrom
Batterietyp	3V (AAA * 2STK)
Nutzungsdauer (h)	30000



Produktvarianten

Artikelnummer	Eigenschaften	
B2	Gehäusefarbe: Weiß	